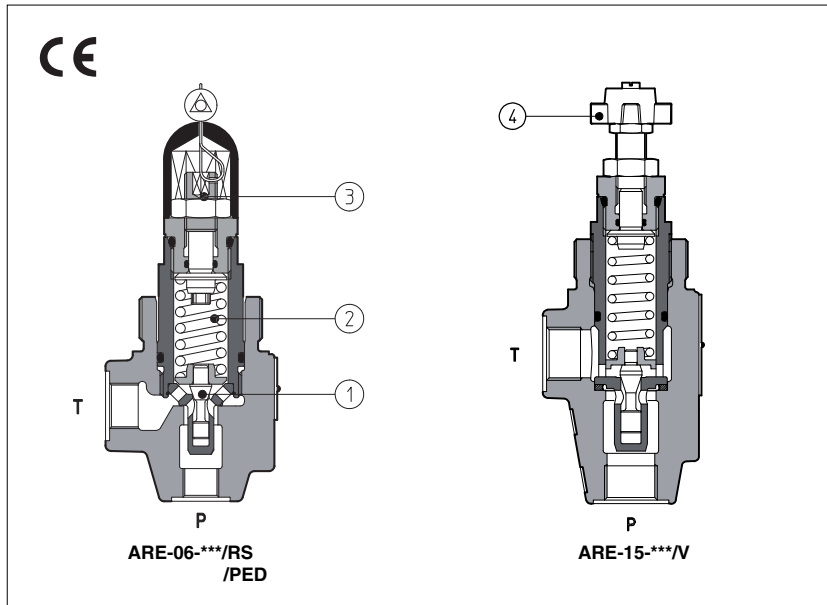


Valvole di massima pressione tipo ARE

ad azione diretta, montaggio in linea - bocche con attacchi filettati da G 1/4" e G 1/2"



Le valvole ARE sono valvole di massima pressione ad otturatore, ad azione diretta, progettate per funzionare in sistemi oleoidraulici.

Il flusso P→T è consentito quando la forza generata dalla pressione che agisce sull'otturatore ① supera la forza della molla ②.

La taratura si effettua mediante un dado ③ oppure, opzionalmente, mediante un volantino ④ che agisce sulla molla.

La rotazione in senso orario aumenta la taratura di pressione.

Queste valvole sono disponibili in due dimensioni, con bocche da G 1/4" oppure con bocche da G 1/2".

Disponibili anche in opzioni di sicurezza con regolazione piombata:

/RS in conformità alla direttiva Macchine (98/37/CE). La pressione regolata corrisponde alla pressione d'apertura.

/PED in conformità alla Direttiva PED (97/23/CE). Pressione regolata a: ARE-06: 30 l/min; ARE-15: 50 l/min.

Per queste versioni, i limiti P, Q sono mostrati in sezione 5.

Portata massima: 100 l/min;
Pressione massima: 500 bar.

1 SIGLA DI DESIGNAZIONE

ARE - **06** / **350** * / * ** / *

ARE = valvola di massima pressione con attacchi filettati.
Disponibili anche in esecuzione a cartuccia, vedere tabella C010

Dimensioni della valvola e delle bocche:

06 = bocca P da G 1/4" **15** = bocca P da G 1/2"

Taratura:

per la dimensione 06:	per la dimensione 15:
50 = 2 → 50 bar	15 = 2 → 15 bar
100 = 3 → 100 bar	50 = 3 → 50 bar
210 = 10 → 210 bar	75 = 4 → 75 bar
350 = 15 → 350 bar	150 = 8 → 150 bar
500 = 30 → 500 bar	250 = 8 → 250 bar

(1) Per le caratteristiche e la disponibilità del volantino e delle manopole, vedere sezione 6 e la tabella tecnica K150.

Fluidi sintetici:
WG = acqua-glicole
PE = esteri fosforici

Numero di serie

Solo per le opzioni RS, PED:
p = pressione settata richiesta

Opzioni (1)(2):

/R = trafilamento ridotto per applicazioni speciali
/RS = come /R, più conformità a 98/37/CE
/PED = come /R, più conformità a 97/23/CE

Solo per standard e opzione /R:

/V = volantino di regolazione
/VF = manopola di regolazione
/VS = manopola di regolazione con bloccaggio di sicurezza

Possibili combinazioni (2):

/RV = trafilamento ridotto e volantino di regolazione

/RVF = trafilamento ridotto e manopola di regolazione

/RVS = trafilamento ridotto e manopola di regolazione con bloccaggio di sicurezza

2 CARATTERISTICHE IDRAULICHE

Simboli idraulici										
Modello	ARE-06					ARE-15				
Taratura	/50	/100	/210	/350	/500	/15	/50	/75	/150	/250
	/RS					/PED				
Campo di regolazione [bar]	2÷50 3÷100 10÷210 15÷350 30÷500					2÷15 3÷50 4÷75 8÷150 8÷250				
	/RS					/PED				
Portata massima [l/min]	200÷250 250÷290 290÷350 310÷370					130÷170 170÷210 210÷250				
	/RS, /PED					/RS, /PED				
	25÷100 100÷210 210÷350					25÷75 75÷150 150÷250				
	40					75				
	60					100				

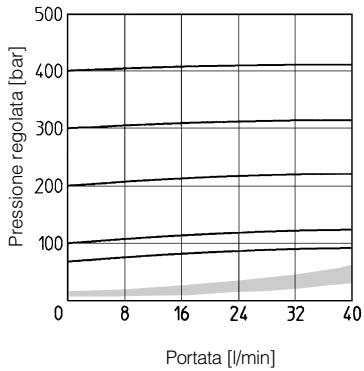
3 CARATTERISTICHE PRINCIPALI DELLE VALVOLE DI MASSIMA TIPO SP-CART

Posizione di installazione	Qualsiasi posizione
Stato superficie di attacco	Indice di rugosità $\sqrt{0.4}$, rapporto di planarità 0,01/100 (ISO 1101)
Temperatura ambiente	Da -20°C a +70°C
Fluido	Olio idraulico secondo DIN 51524 ... 535, per altri fluidi vedere sezione 11
Viscosità raccomandata	15 ÷ 100 mm ² /s a 40°C (ISO VG 15 ÷ 100)
Classe di contaminazione del fluido	ISO 19/16 ottenuta con filtri in linea da 25µm e β ₂₅ ≥ 75 (raccomandato)
Temperatura del fluido	-20°C +60°C (scegliere guarnizioni standard e /WG) -20°C +80°C (scegliere guarnizioni /PE)

4 DIAGRAMMI PRESSIONE REGOLATA/PORTATA con olio minerale ISO VG 46 a 50°C

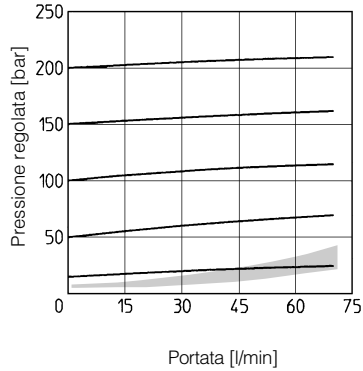
ARE-06

■ Pressione minima regolata

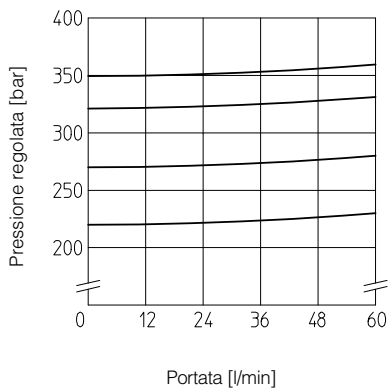


ARE-15

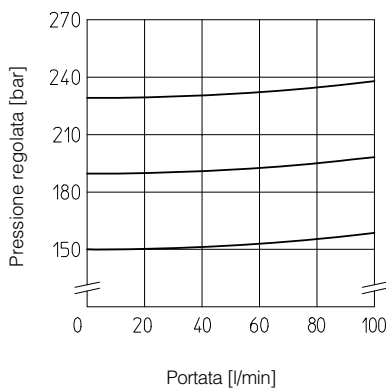
■ Pressione minima regolata



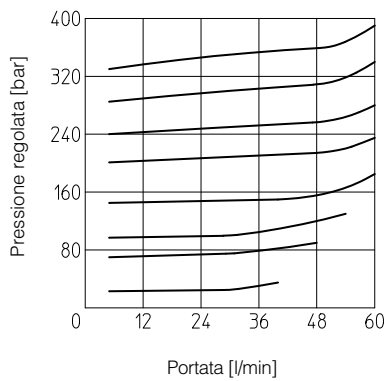
ARE-06 **/RS



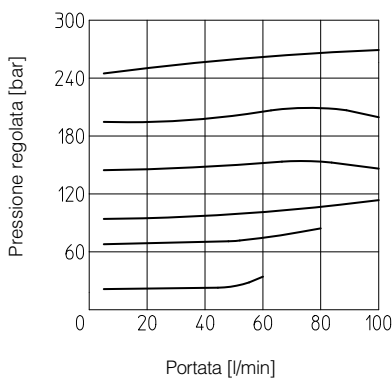
ARE-15 **/RS



ARE-6 **/PED

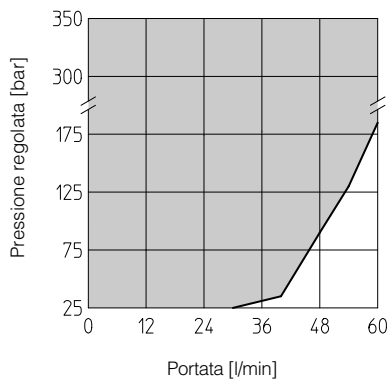


ARE-15 **/PED

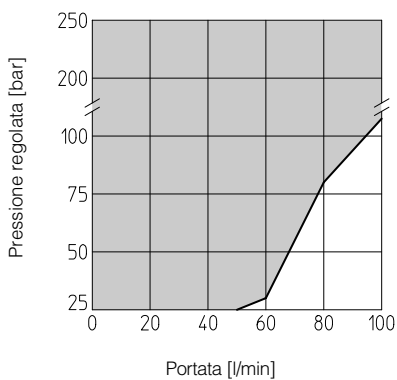


5 VALORI AMMISSIBILI (zona ombreggiata) con olio minerale ISO VG 46 a 50°C

ARE-6 **/PED



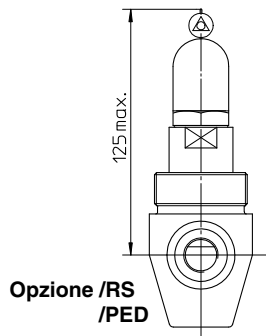
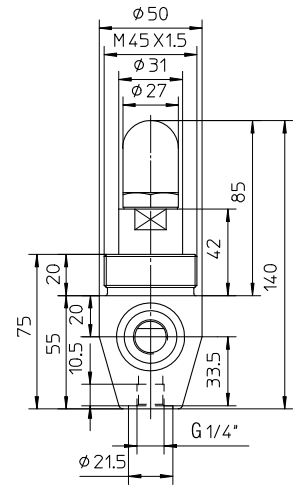
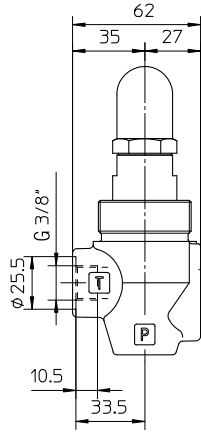
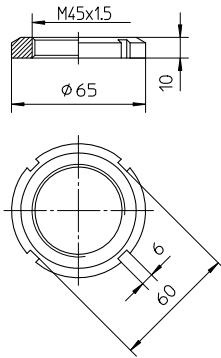
ARE-15 **/PED



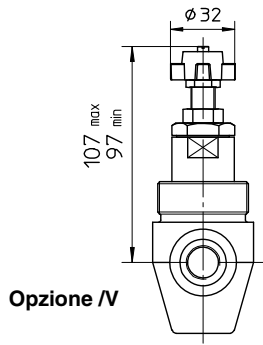
6 DIMENSIONI [mm]

ARE-06

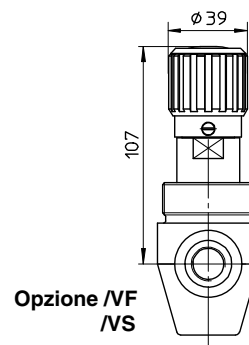
P = BOCCA DI INGRESSO G 1/4"
T = BOCCA DI USCITA G 3/8"
 Ghiera per il fissaggio della valvola a pannello.
 Sigla di designazione: SP-6-RE-310030



Opzione /RS
/PED



Opzione /V

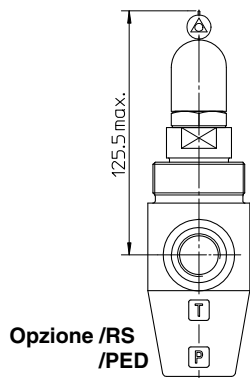
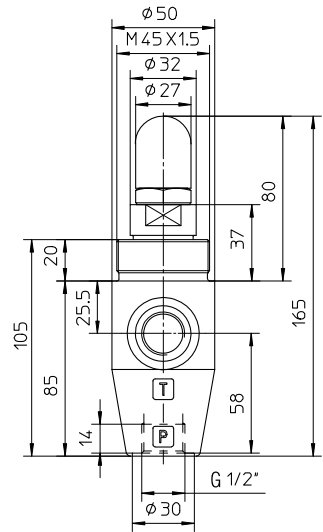
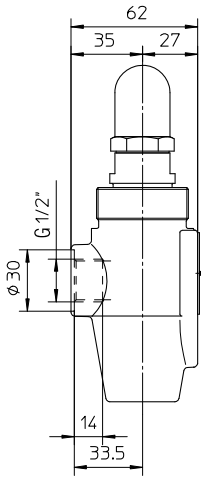
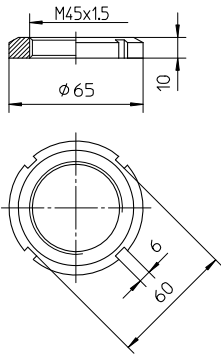


Opzione /VF
/VS

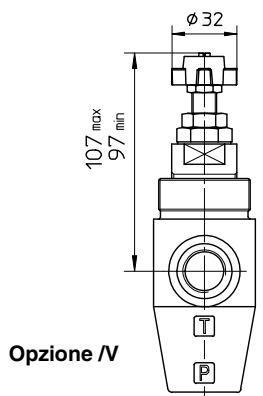
Massa: 1 Kg

ARE-15

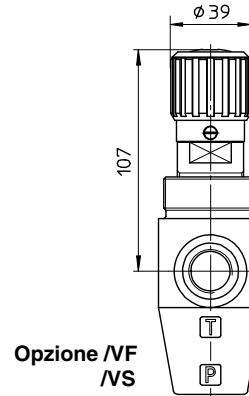
P = BOCCA DI INGRESSO G 1/2"
T = BOCCA DI USCITA G 1/2"
 Ghiera per il fissaggio della valvola a pannello.
 Sigla di designazione: SP-6-RE-310030



Opzione /RS
/PED



Opzione /V



Opzione /VF
/VS

Massa: 1,3 Kg

Nota
 Per volantino di regolazione, vedere tabella K150