

▼ Da sinistra a destra: PAMG-1402N, PARG-1102N, PATG-1102N, PATG-1105N



- Valvola regolatrice di pressione regolabile esterna (davanti all'indicatore di livello)
- Minor consumo d'aria e costi d'esercizio ridotti
- Bocca di ritorno al serbatoio per applicazioni che utilizzano valvole in linea
- Valvola interna di sicurezza per la protezione contro il sovraccarichi
- Funzionamento più silenzioso: livello di rumore inferiore a 75 dBA
- Pressione d'esercizio dell'aria: da 1,7 a 8,6 bar, consente l'avviamento della pompa a pressioni molto basse
- Serbatoio rinforzato, leggero e robusto, per l'impiego in condizioni gravose
- Pulsantiera per comando a distanza
- L'elemento di tenuta in materiale composito del pistone aria, permette l'utilizzo di aria secca.

▼ Di facile azionamento a mano o a pedale.



Si fissano nuovi standard ...
... di rendimento e affidabilità



RFL-102 Regolatore-Filtro-Lubrificatore

Raccomandato per l'impiego con tutte le pompe ad aria compressa. Fornisce aria pulita, lubrificata e permette la regolazione della pressione dell'aria. Le protezioni in acciaio dei bicchierini sono standard.



Con serbatoio maggiorato

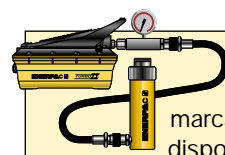
La pompa pneumoidraulica Turbo II è disponibile anche con serbatoio più grande: PATG-1105N, PAM-1405N e PARG-1105N.



Tubi flessibili

L'Enerpac offre una linea completa di tubi flessibili di alta qualità per oleodinamica. Per assicurare l'integrità del Vostro sistema, richiedete solo tubi originali Enerpac.

Pagina: 124



Unità idrauliche

Le pompe turbo marcate con * sono disponibili anche come sets (pompe turbo, cilindro, manometro giunti e tubo).

Pagina: 64

Usata con cilindro	Capacity olio utilizzabile (cm ³)	Modello
Semplice effetto	2081	PATG-1102N*
	3770	PATG-1105N
Semplice effetto	2081	PARG-1102N
	3770	PARG-1105N
Doppio effetto	2081	PAMG-1402N
	3770	PAMG-1405N

* Disponibili come set, vedere alla pagina seguente.

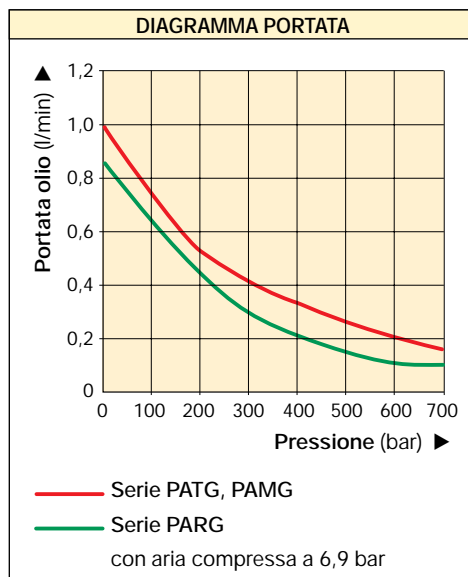
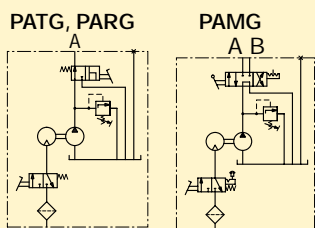
Pompe pneumoidrauliche Turbo II



I modelli **PATG** sono dotati di una pedaliera di comando per l'azionamento e la messa in scarico che può essere azionata con il piede o la mano.

I modelli **PAMG** sono dotati di una pedaliera con blocco meccanico sull'azionamento e valvola direzionale a 4 vie.

I modelli **PARG** utilizzano una pulsantiera per comando a distanza.



Serie
PATG
PAMG
PARG



Capacità serbatoio:

2,5 e 5,0 litri

Portata alla pressione nominale:

0,08 - 0,16 l/min

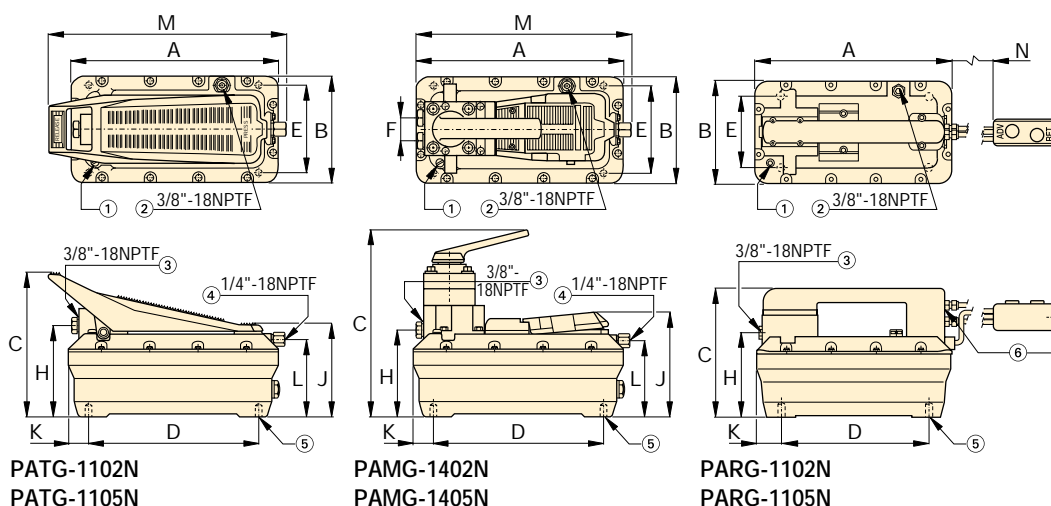
Consumo aria:

227 - 340 l/min

Pressione max. di esercizio:

700 bar

Pressione nominale (bar)	Portata in mandata (l/min) con alimentazione alla pompa		Portata in mandata (l/min) con alimentazione alla pulsantiera		Serie	Funzione valvola	Campo pressione aria compressa (bar)	Consumo aria con collegamenti a: (l/min) @ 5,2 bar aria		Rumorosità (dBA)
	Senza carico	Con carico	Senza carico	Con carico				Pompa	Pulsantiera	
700	1,00	0,16	-	-	PATG	Estensione/Tenuta/Ritorno	1,7 - 8,6	340	-	75
700	0,76	0,08	0,84	0,10	PARG	Estensione/Tenuta/Ritorno	2,8 - 10,3	227	285	75
700	1,00	0,16	-	-	PAMG	Estensione/Tenuta/Ritorno	1,7 - 8,6	340	-	75



- ① Tappo di sfiato permanente con filtro.
- ② Ritorno al serbatoio/ventilazione ausiliaria/bocca riempimento serbatoio
- ③ Mandata olio
- ④ Raccordo girevole entrata aria con filtro
- ⑤ 4 fori di montaggio per viti autofilettanti. Profondità max. = 19 mm
- ⑥ Ingresso dell'aria con filtro 1/4"-18 NPTF con modelli PARG

Funzionamento valvole	Dimensioni Turbo II (mm)													kg	Modello
	A	B	C	D	E	F	H	J	K	L	M	N			
Pedaliera 3/3	313	165	211	230	102	-	129	146	42	113	347	-	8,2	PATG-1102N*	
	396	201	209	230	102	-	131	146	86	112	437	-	9,9	PATG-1105N	
Pulsantiera 3/3	313	165	200	230	102	-	129	-	42	-	-	4500	10,0	PARG-1102N	
	396	201	209	230	102	-	131	-	86	-	-	4500	11,7	PARG-1105N	
Manuale 4/3	313	165	267	230	102	36	130	152	42	113	315	-	11,0	PAMG-1402N	
	396	201	267	230	102	36	132	152	86	112	405	-	12,7	PAMG-1405N	