

# GIUNTI ROTANTI PER COLATE CONTINUE ROTATING UNIONS FOR CONTINUOUS CASTING

## SERIE M

### ACQUA • WATER



PRESSIONE MAX	10,5 bar
VELOCITA' MAX	100 G/min.
TEMPERATURA MAX	121 °C

MAX FLUID PRESS	10,5 bar	150 psi
MAX SPEED	100 G/min.	100 rpm
MAX TEMPERATURE	121 °C	250 °F

EVITARE L'USO IN CONDIZIONI DI MASSIMA PRESSIONE E VELOCITA' CONTEMPORANEE.  
AVOID SIMULTANEOUS USE OF MAX SPEED AND MAX PRESSURE.

#### CARATTERISTICHE PRINCIPALI

- Montaggio incassato.
- Cuscinetti in grafite.
- Monovia o due vie.
- Versioni speciali a richiesta.

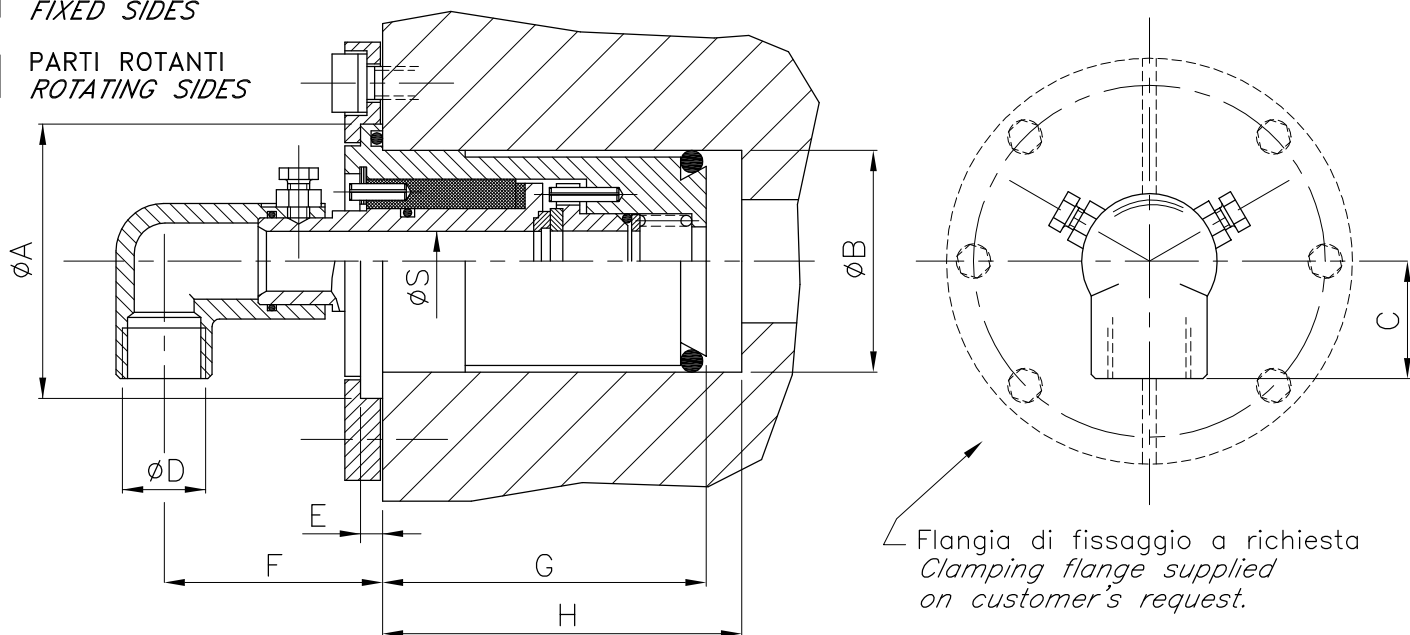
#### MAIN FEATURES

- "In-shaft" mounting.
- Graphite bearing.
- Monoflow or dual flow.
- Special version on customer's request.

## MONOVIA • SINGLE-FLOW

## SERIE MM

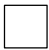

- PARTI FISSE  
FIXED SIDES
- PARTI ROTANTI  
ROTATING SIDES

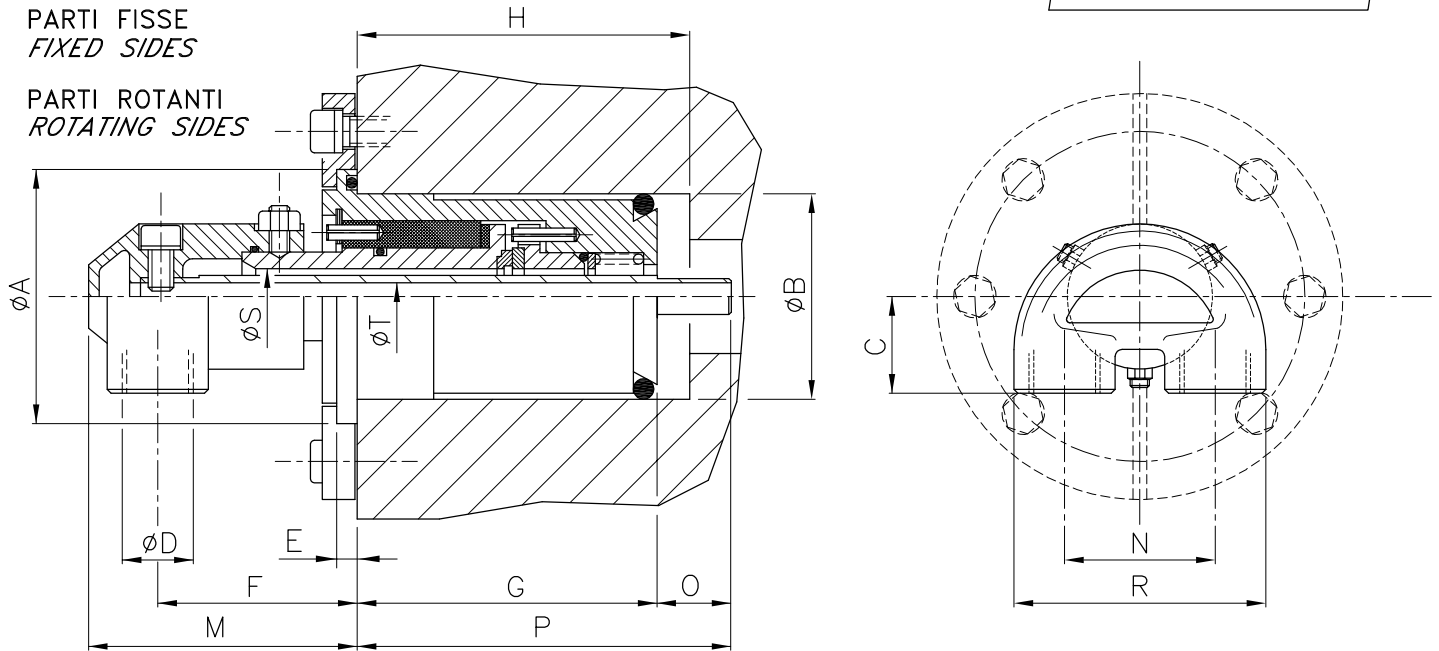


TIPO TYPE	GRANDEZZA SIZE	A	B	C	D	E	F	G	H	S
MM050	1/2"	59	46,2	37,5	3/4"	4	47	60	62	19
		2.32	1.81	1.47		0.15	1.85	2.36	2.44	0.74
MM075	3/4"	73	58,8	37,5	3/4"	5	47	78	82	25
		2.87	2.31	1.47		0.19	1.85	3.07	3.22	0.98
MM100	1"	85,8	71	47	1"	5	61	87,5	93,5	38
		3.37	2.79	1.85		0.19	2.40	3.44	3.68	1.49

# DUE VIE • DUAL-FLOW

# SERIE MD

-  PARTI FISSE  
FIXED SIDES
-  PARTI ROTANTI  
ROTATING SIDES



TIPO TYPE	GRANDEZZA SIZE	A	B	C	D	E	F	G	H	M	N	O	P	R	T	S
MD050	1/2"	59	46,2	39	3/4"	4	42	60	62	66	51	48	108	85	10	19
		2.32	1.81	1.53		0.15	1.65	2.36	2.44	2.59	2.00	1.88	3.34	3.34	0.39	0.74
MD075	3/4"	73	58,8	39	3/4"	5	42	78	82	66	51	61	139	85	15	25
		2.87	2.31	1.53		0.19	1.65	3.07	3.22	2.59	2.00	2.40	5.47	3.34	0.59	0.98
MD100	1"	85,8	71	43	1"	5	66	87,5	93,5	96	64	62,5	150	101	25	38
		3.37	2.79	1.69		0.19	2.59	3.44	3.68	3.77	2.51	2.46	5.90	3.97	0.98	1.49

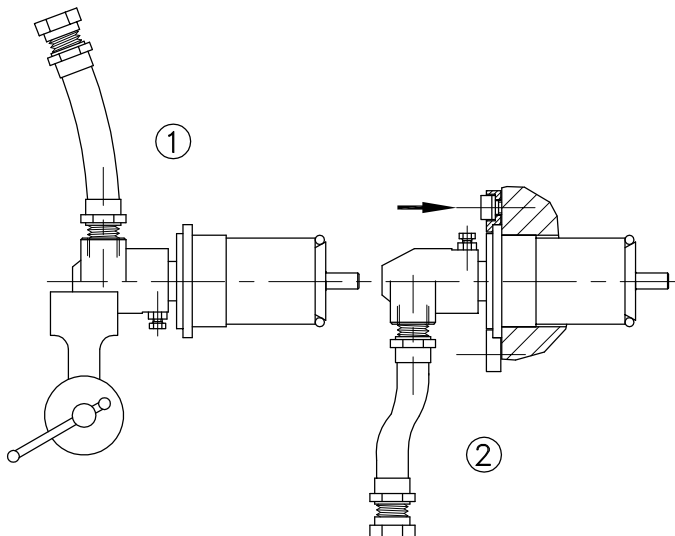
## INSTALLAZIONE DEL GIUNTO ROTANTE ROTATING UNION INSTALLATION

① DOPO aver fissato il raccordo posteriore del giunto in una morsa da banco, collegare il tubo flessibile.

AFTER having placed the anti-rotational ear of the housing in a bench vise, connect the flexible hose to the housing.

② Inserire e fissare il giunto nell'albero della macchina. Collegare il tubo flessibile alla linea assicurandosi che NON venga installato TESO.

Insert and fix the union inside the cylinder hub. Connect the flexible hose to the pipe making sure that it is NOT installed TIGHT.



TUBI FLESSIBILI/FLEXIBLE HOSE			
DIAMETRO NOMINALE		LUNGHEZZE MINIME CONSIGLIATE	
PIPE SIZE		RECOMMENDED MINIMUM LENGTH	
Inches	mm	Inches	mm
1/2"	12	11.81	300
3/4"	20	11.81	300
1"	25	14.56	370
1 1/4"	32	17.71	450

### AVVERTENZE GENERALI DI MONTAGGIO

- 1) I collegamenti al corpo del giunto devono SEMPRE essere effettuati con TUBI FLESSIBILI .
- 2) Le tubazioni di adduzione al giunto ed i cilindri rotanti devono essere ASSOLUTAMENTE esenti da trucioli, scorie di saldatura od altro.

### GENERAL ASSEMBLY WARNINGS

- 1) Pipe connections have to be made ALWAYS with FLEXIBLE HOSES.
- 2) The plant piping and the rotating cylinders must be ABSOLUTELY cleaned and free from metal chips, welding slag particles, dirt and any foreign objects.