

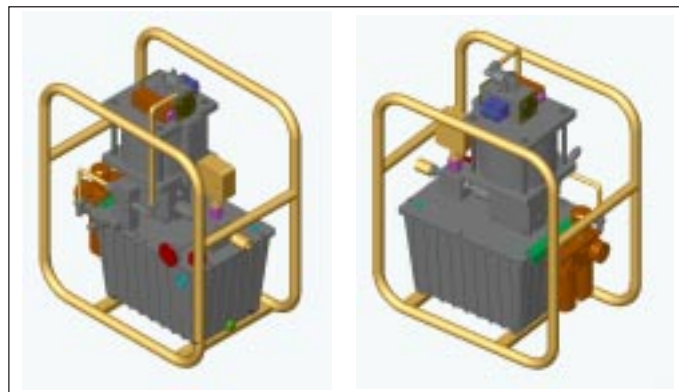
POMPA P830

Pompa pneumoidraulica con pistone a doppio effetto, pompante idraulico a semplice effetto, è montata su serbatoio da L 10 o maggiori dimensioni; 4 sono i rapporti di moltiplicazione: 1:257 - 1:402 - 1:465 - 1:528; pressioni d'uscita da 500 a 3550 bar, alimentazione aria da 2 a 7 bar.

Realizzata nella versione con valvola pneumatica di comando e volantino manuale di messa a scarico.

Impieghi: circuiti oleodinamici ad alta pressione, prove idrauliche di pressurizzazione, di tenuta e resistenza dei materiali, prove di laboratorio, ecc..

Esecuzioni speciali per pompare acqua, solventi, acidi ecc..



**Telaio, Manometro e Gruppo FR+L sono optional
Frame, Pressure Gauge and FR+L group are optional**

PUMP P830

Pneumohydraulic pump having double-acting pneumatic piston and single-acting hydraulic pumping element, mounted on a tank of 10 litres or more, with 4 pressure ratios: 1:257 - 1:402 - 1:465 - 1:528. Delivery pressures from 500 to 3550 bar, air supply pressure 2-7 bar.

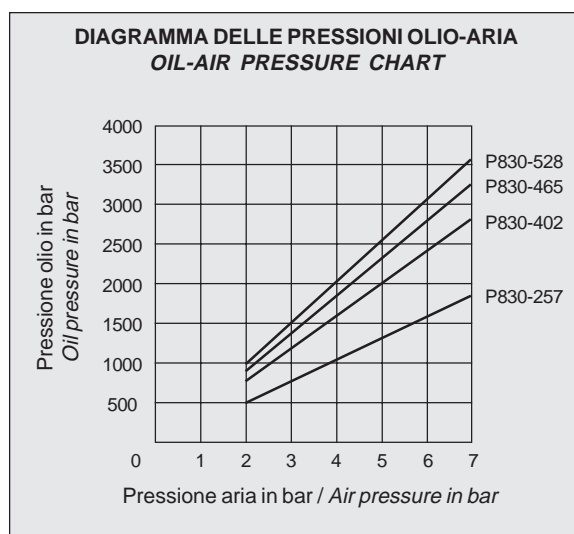
Available only in the manual version with pneumatic control valve and manual discharge valve.

Applications: high pressure hydraulic circuits, pressurized hydraulic equipment for testing the sealing and strength of materials, laboratory tests, etc..

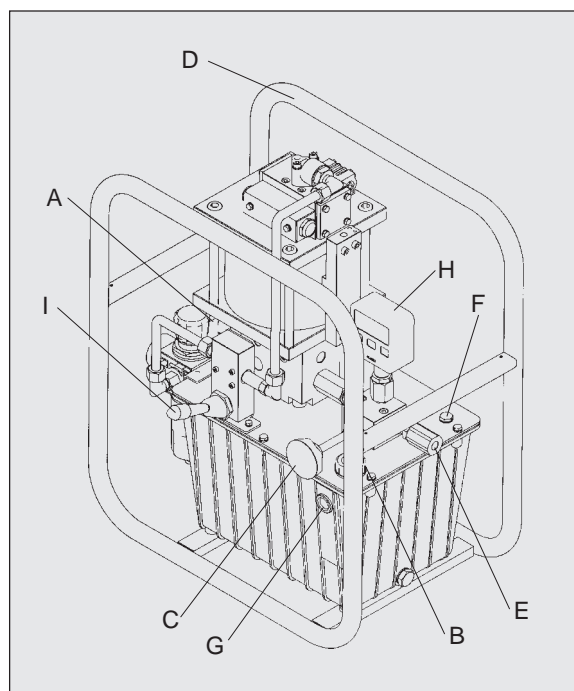
Special models for water, solvents, acids, etc..

DATI TECNICI - TECHNICAL DATA

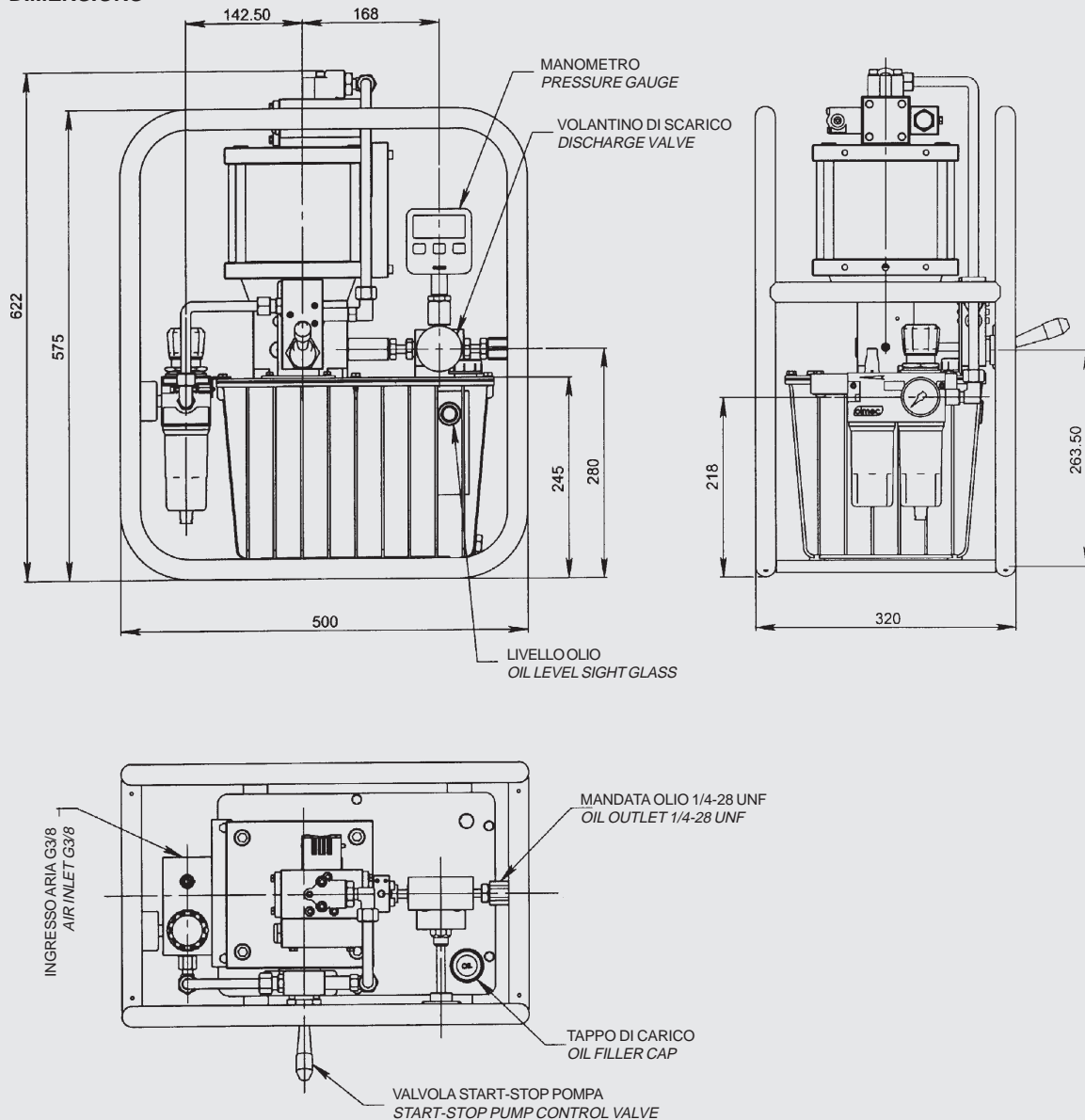
Modello Pompa Pump Model	P830-257	P830-402	P830-465	P830-528
Rapporto di Moltiplicazione Pressure ratio	1:257	1:402	1:465	1:528
Max pressione olio bar Max oil pressure bar	1800	2800	3250	3550
Pressione aria bar Air pressure bar	2 ÷ 7			
Consumo aria NL/min. Air consumption NL/min.	1000			
Rumorosità in dB Noise in dB	Misurata ad 1 metro Measured at 1 metre	78 ÷ 80		
Peso pompa Kg. Pump weight Kg.	20			



A	Alimentazione aria diametro G3/8 (Gruppo FR+L optional) Air inlet port diam. G3/8 (FR+L group optional)
B	Tappo carico olio Oil fill cap
C	Volantino valvola di scarico olio Oil drain knob
D	Telaio (optional) Frame (optional)
E	Foro mandata olio 1/4-28 UNF Oil outlet port 1/4-28 UNF
F	Linea supplementare ritorno olio Supplementary oil drain connector
G	Livello olio Oil level sight glass
H	Manometro (optional) Pressure gauge (optional)
I	Valvola marcia / stop pompa Start / stop pump control valve



DIMENSIONI POMPA
PUMP DIMENSIONS



1	Gruppo FR+L (optional) FR+L group (optional)
3	Pompa pneumoidraulica Pneumohydraulic pump
4	Manometro controllo pressione olio (optional) Oil pressure control gauge (optional)
5	Valvola di scarico olio Oil drain valve
6	Serbatoio Tank
A	Linea di alimentazione aria pompa Pump air supply line
B	Linea di alimentazione valvola di scarico Drain valve supply line
F	Linea di mandata olio High pressure line
R	Linea di ritorno olio Oil return line

SCHEMA
CIRCUIT DIAGRAM

