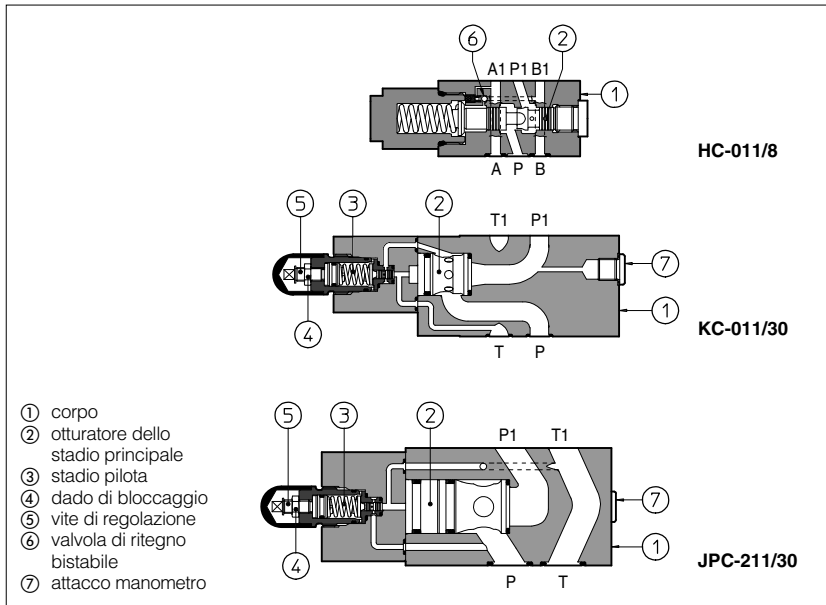


Compensatori di pressione modulari tipo HC, KC e JPC-2

ISO 4401 dimensioni 06, 10 e 16



Gli HC, KC e JPC sono compensatori di pressione a due vie, da associare modularmente a valvole on/off o proporzionali di controllo direzione.

I compensatori di pressione mantengono un Δp costante tra la bocca P e la bocca A o B della valvola a cui sono associati in modo da mantenere una portata costante al variare della pressione.

La pressione di pilotaggio viene selezionata automaticamente dalla valvola bistabile ⑥ incorporata.

Il Δp fisso è disponibile solo per dim. 06. L'impostazione del Δp si effettua allentando il dado di bloccaggio ④ e ruotando una vite ⑤ protetta da un cappuccio sullo stadio pilota.

La rotazione in senso orario aumenta il Δp .

HC = superficie di attacco ISO 4401

dim. 06: portata fino a 50 l/min.

KC = superficie di attacco ISO 4401

dim. 10: portata fino a 100 l/min.

JPC-2 = superficie di attacco ISO 4401

dim. 16: portata fino a 200 l/min.

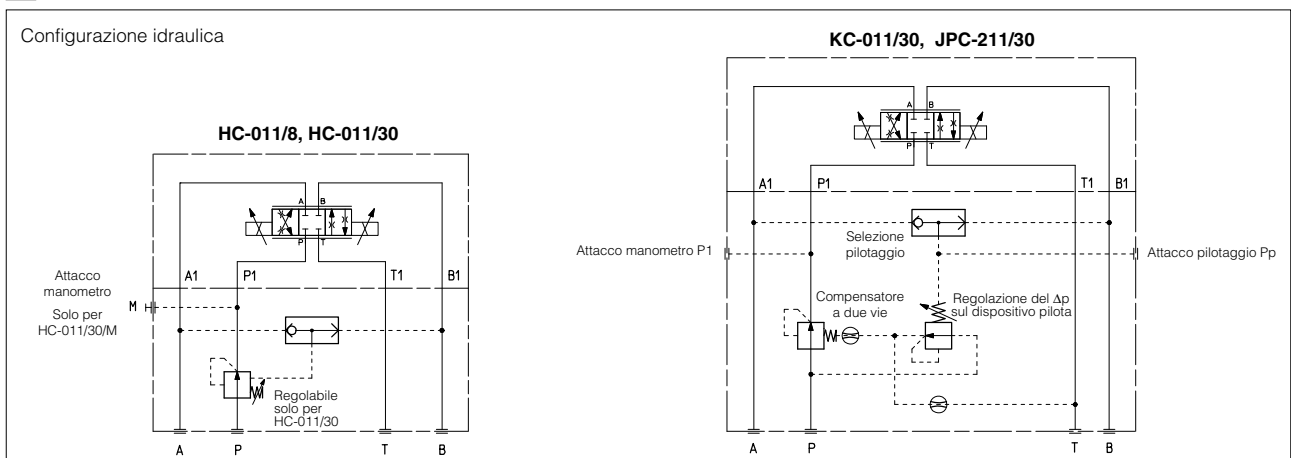
Massima pressione in ingresso fino a 350 bar.

Le valvole sono progettate per funzionare in sistemi idraulici con olio idraulico minerale o fluidi sintetici aventi analoghe proprietà lubrificanti.

1 SIGLA DI DESIGNAZIONE

HC-0	-	11	/	30	/M	**	/*
Compensatori di pressione modulari, dimensione: HC-0 = 06 KC-0 = 10 JPC-2 = 16						Fluidi sintetici: WG = acqua-glicole PE = esteri fosforici	
Configurazione, vedere sezione 2 11 = esecuzione a due vie con Δp costante tra la bocca P e la bocca di utilizzo.						Numero di serie	
Δp fisso (solo per dimensione 06) 8 = 8 bar							
Campo di taratura del Δp (per tutte le dimensioni): 30 = 5 - 35 bar				Opzione (solo per HC-011/30) /M = Presa manometro sulla bocca P1			

2 CARATTERISTICHE IDRAULICHE



Modello	HC-011/8	HC-011/30	KC-011/30	JPC-211/30
Portata massima [l/min]		50	100	200
Pressione massima in ingresso [bar]		350		
Δp di regolazione (1) [bar]	8	5 - 35	5 - 35	

(1) Il Δp per singolo passaggio è fissato a 8 bar o è regolabile tra 5 e 35 bar e corrisponde a valori del Δp totale sulla valvola di 16 bar o compresi tra 10 e 70 bar. Gli attacchi filettati Pp e P1, provvisti di tappo di chiusura, consentono la taratura o la verifica del valore del Δp per singolo passaggio (misurando la differenza tra i valori di pressione letti su Pp e P1)

3 CARATTERISTICHE PRINCIPALI DEI COMPENSATORI DI PRESSIONE TIPO HC, KC, JPC

Posizione di installazione	Qualsiasi posizione
Stato superficie di attacco	Indice di rugosità $\sqrt{0.4}$, rapporto di planarità 0,01/100 (ISO 1101)
Temperatura ambiente	Da -20°C a +70°C
Fluido	Olio idraulico secondo DIN 51524 ... 535, per altri fluidi vedere sezione T
Viscosità raccomandata	15 ÷ 100 mm ² /s a 40°C (ISO VG 15 ÷ 100)
Classe di contaminazione del fluido	ISO 19/16 ottenuta con filtri in linea da 25 µm e β ₂₅ ≥ 75 (raccomandato)
Temperatura del fluido	-20°C +60°C (scegliere guarnizioni standard e /WG) -20°C +80°C (scegliere guarnizioni /PE)

4 DIMENSIONI [mm]

HC-011/8

Massa: 1,9 Kg

HC-011/30

Massa: 2 Kg

KC

Massa: 4,2 Kg

JPC

Massa: 6 Kg

ISO 4401: 2005
Superficie di montaggio: 4401-03-02-0-05
 Diametro bocche A, B, P, T: Ø = 7,5 mm
 Guarnizioni: 4 OR 108

ISO 4401: 2005
Superficie di montaggio: 4401-05-04-0-05
 Diametro bocche A, B, P, T: Ø = 11,2 mm
 Guarnizioni: 2 OR 108; 5 OR 2050

ISO 4401: 2005
Superficie di montaggio: 4401-07-07-0-05
 Diametro bocche A, B, P, T: Ø = 20 mm
 Diametro bocche X, Y: Ø = 7 mm
 Guarnizioni: 4 OR 130; 2 OR 109

Viti di fissaggio: n° 4 viti TCEI M5.
 La lunghezza dipende dal numero e dal tipo degli elementi modulari associati.

Viti di fissaggio: n° 4 viti TCEI M6.
 La lunghezza dipende dal numero e dal tipo degli elementi modulari associati.

Viti di fissaggio: n° 4 viti TCEI M10 e n° 2 M6.
 La lunghezza dipende dal numero e dal tipo degli elementi modulari associati.